

# FUNK-LICHTSTEUERUNG

## ZUGANGSKONTROLLE

FUNKSTEUERUNG VON  
EINGANGSTOREN UND  
GARTENLEUCHTEN

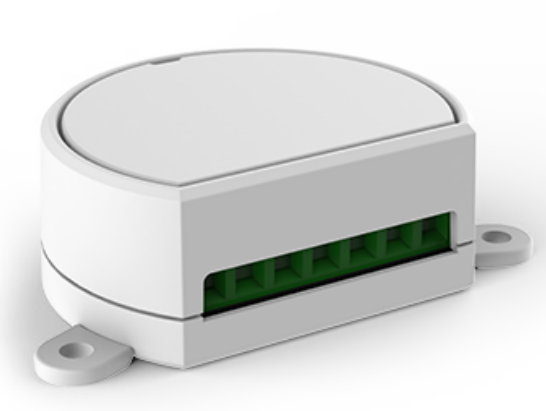
NEXTA  
T E C H

### \* AUFGABEN

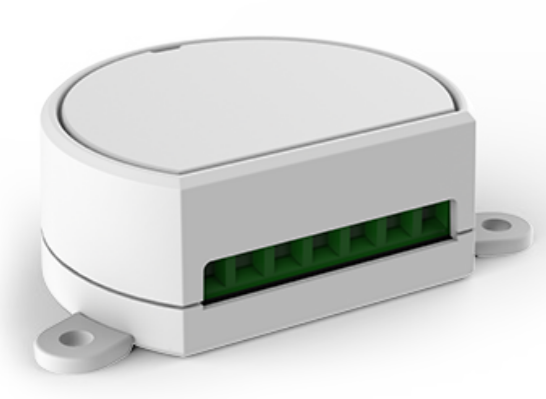
- . Steuern von Eingangstür, Garagentor und Aussenleuchten mit vorhandenen Einbautastern ohne Neuverkabelung



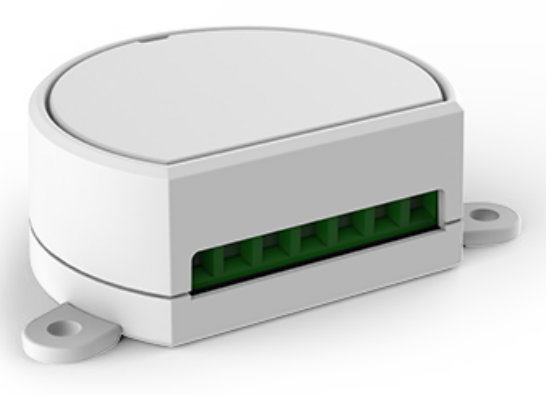
### \* PRODUKTLISTE



- **MCU-L1**  
Steuereinheit für 1 Gerät mit max. Leistung von 1000W (bei 230VAC), Ein/Aus, Zeitverzögerung, 2Taster-Eingänge, Versorgungsspannung 120/230VAC, mit eingebautem Funkempfänger für 433,92MHz ISM



- **MCU-1224**  
1 Kanal, potentialfreier Umschalter 12-24VDC/VAC, (NO, normalerweise offen) für max. 1A, Versorgungsspannung 12/24VDC/VAC, mit eingebautem Funkempfänger für 433,92MHz ISM



- **MCU-TX4**  
Funk-Fernbedienung, 4 Kanäle, programmierbare Funktionen, 4 Taster-Eingänge, Versorgungsspannung 120-240VAC oder mit Batterie CR2032, mit eingebautem Funksender ROLLING-CODE 433,92MHz ISM



- **TOUCH-4G**  
TOUCH Fernbedienung 4 Kanäle, programmierbare Funktionen, Versorgung mit Batterie CR2450 mit eingebautem Funksender ROLLING-CODE 433,92MHz ISM